

# elneos<sup>®</sup> connect **Beleuchtung**

Das neue Arbeitsplatzsystem von *erfi*.

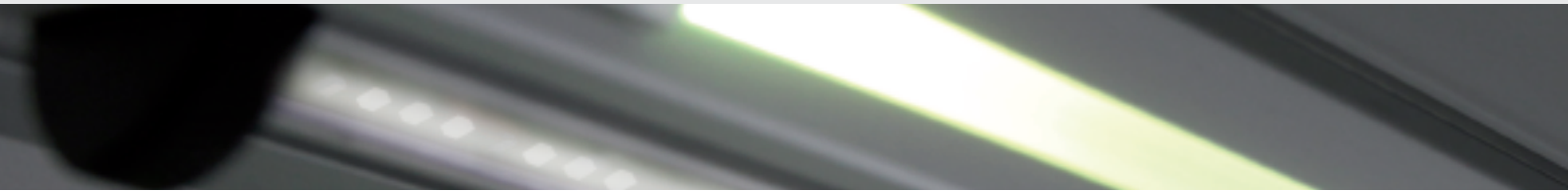


# elneos<sup>®</sup> connect

# **Beleuchtung**

LED-Arbeitsplatzleuchten .....	2
Funktionsprofil Toplight .....	3
RGB-LED Indikationslicht.....	4

# LED-Arbeitsplatzleuchten



## Sensorisch gesteuerte LED-Arbeitsplatzleuchten

Die innovativen Arbeitsplatzleuchten von *elneos connect* wurden so entwickelt, dass sie keinen zusätzlichen Raum am Arbeitsplatz beanspruchen und gleichzeitig ein Maximum an Nutzen und Komfort garantieren. Intelligente Sensoren übernehmen die komplette Steuerung der Lichttechnik. Berührungslos lassen sich die Leuchten schalten und dimmen – auch die Lichtfarbe und das Lichtklima werden mit der aktuellsten Sensortechnik berührungslos abgestimmt.

Eine leichte Annäherung der Hand an den entsprechenden Sensor veranlasst die Leuchte, ihr Farbspektrum nach einem intelligenten Algorithmus einzustellen. Ist das gewünschte Lichtklima erreicht, kann man die Hand vom Sensor entfernen und die Leuchte behält die eingestellte Farbe. Das zuletzt eingestellte Lichtklima wird gespeichert (Memory-Effekt). Die neuen Leuchten basieren auf der modernen LED-Technologie. Die Eigenentwicklung der Leuchtenfamilie ermöglichte neue Konzepte und die eigene Produktion der Leuchten im Werk Freudenstadt garantiert gleichbleibend hohe Qualität und besten Service.

Die Leuchten werden im Funktionsprofil Toplight eingebaut, besitzen einen integrierten Blendschutz und sind schwenkbar. Es wird kein zusätzlicher Raum unterhalb des Ablageboards oder Gerätecockpits benötigt.

## Besondere Eigenschaften

- Unsichtbare LED-Arbeitsplatzleuchte, eingebaut im Aluminiumfunktionsprofil Toplight
- Kein Raumverlust unterhalb von Board oder Cockpit
- Schwenkbare LED-Leuchte für optimale Lichtlenkung
- Integrierter Blendschutz
- Mit weißen LEDs oder mit zusätzlichen RGB-LEDs (Mischbestückung, jeweils Hochleistungs-LEDs)
- Berührungsloser Sensor für Schalten und Dimmen
- Berührungsloser Sensor für die Regelung des Lichtklimas. Ein definierter Algorithmus ermöglicht die Einstellung der gewünschten Lichtfarbe.
- Sehr gleichmäßige, kontrastreiche und reflexionsfreie Ausleuchtung der Arbeitsfläche ohne Schattenbildung durch Premium-LEDs, farbecht.
- Schnittstelle für externe Ansteuerung über I<sup>2</sup>C-Bus-Schnittstelle. Dadurch kann die Leuchte auch über die Geräteserie *elneos five* ferngesteuert werden.
- Unterschiedliche Längenvarianten, abgestimmt auf die jeweilige Tischlängen.
- Nachrüstung ins Aluminiumfunktionsprofil Toplight jederzeit möglich.
- Soloverwendung des Leuchtenkörpers auch ohne das Aluminiumfunktionsprofil Toplight möglich, da der Leuchtenkörper aus einem kompakten Aluminiumprofil besteht.

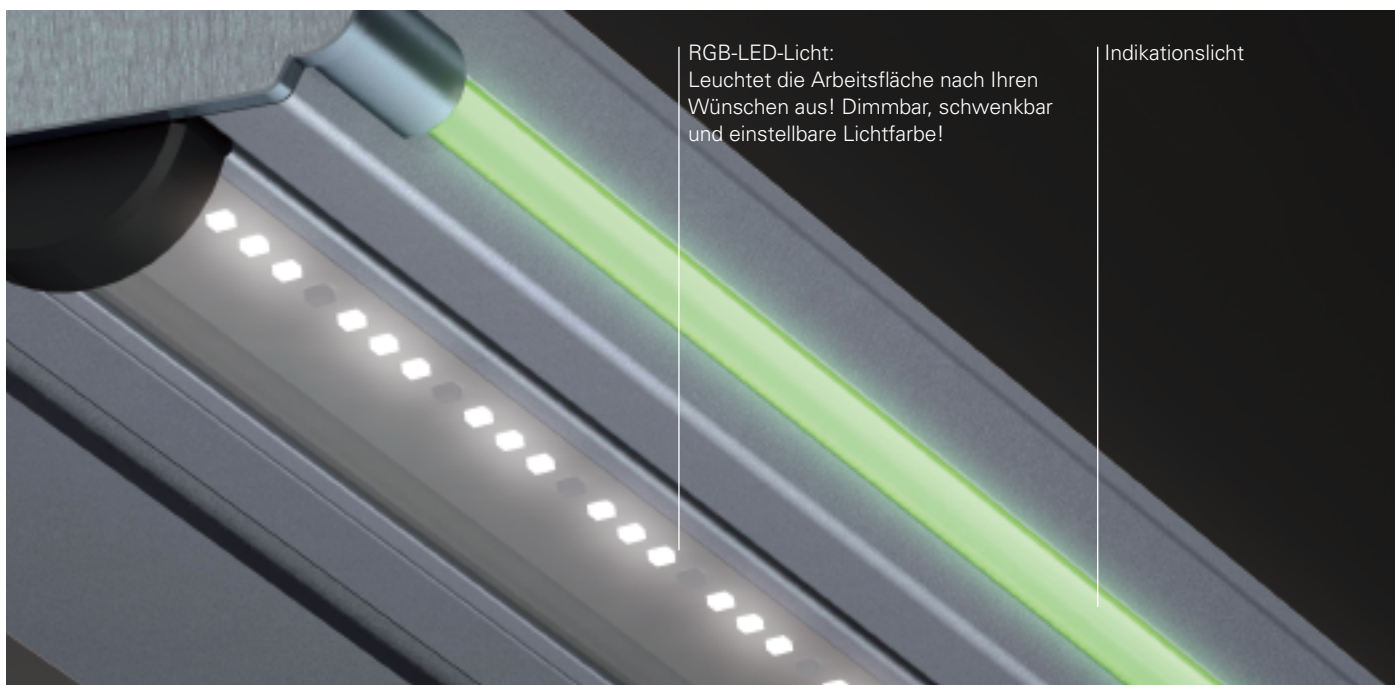
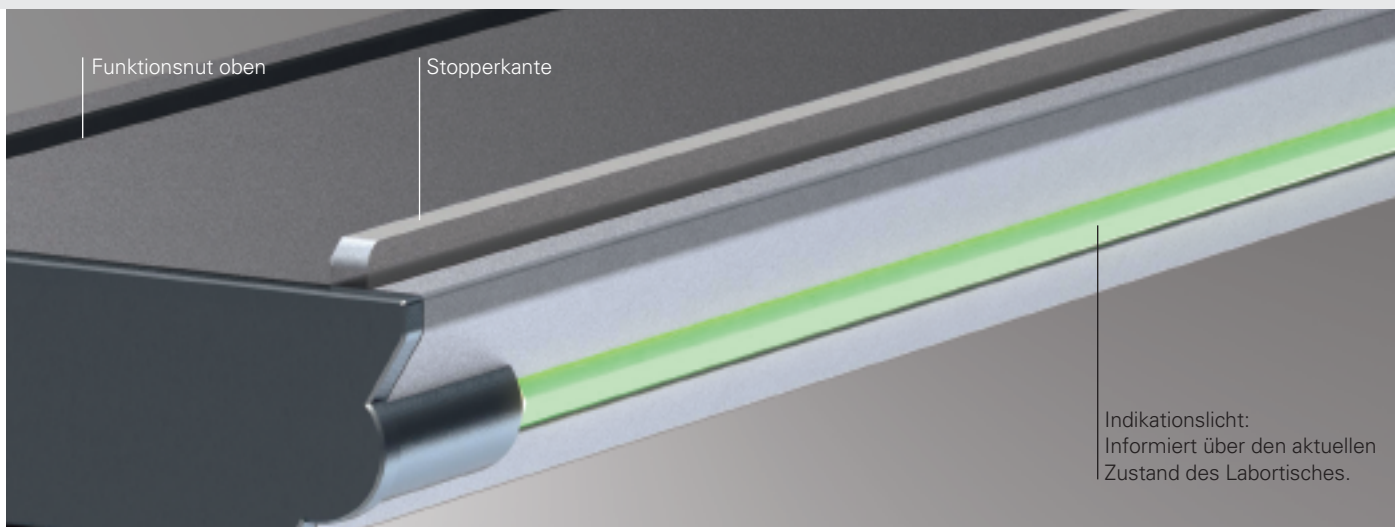
### Sensor gesteuerte LED-Arbeitsplatzleuchte mit weißen Premium-Hochleistungs-LEDs

Tischlänge	Integriert im Aluminium-funktionsprofil Toplight	Ohne Aluminium-funktionsprofil Toplight	<ul style="list-style-type: none"> <li>• Hochleistungs-LEDs für hohe Lichtleistung</li> <li>• Sensorisch schaltbar und dimmbar</li> <li>• Schwenkbar</li> <li>• Integrierter Blendschutz</li> <li>• I<sup>2</sup>C-Bus-Schnittstelle</li> </ul>
1.200 mm	ELC2.5.1200.WA	ELC2.6.1200.W	
1.600 mm	ELC2.5.1600.WA	ELC2.6.1600.W	
1.800 mm	ELC2.5.1800.WA	ELC2.6.1800.W	
2.000 mm	ELC2.5.2000.WA	ELC2.6.2000.W	

### Sensor gesteuerte RGB-LED-Arbeitsplatzleuchte mit weißen und RGB-Premium-Hochleistungs-LEDs

Tischlänge	Integriert im Aluminium-funktionsprofil Toplight	Ohne Aluminium-funktionsprofil Toplight	<ul style="list-style-type: none"> <li>• Hochleistungs-LEDs für hohe Lichtleistung</li> <li>• Sensorisch schaltbar, dimmbar und schwenkbar</li> <li>• Integrierter Blendschutz</li> <li>• Zusätzlicher Sensor für Regelung der Lichtfarbe</li> <li>• I<sup>2</sup>C-Bus-Schnittstelle</li> </ul>
1.200 mm	ELC2.7.1200.FA	ELC2.8.1200.F	
1.600 mm	ELC2.7.1600.FA	ELC2.8.1600.F	
1.800 mm	ELC2.7.1800.FA	ELC2.8.1800.F	
2.000 mm	ELC2.7.2000.FA	ELC2.8.2000.F	

# Funktionsprofil Toplight



## Aluminiumfunktionsprofil Toplight

Das Profil Toplight besitzt wie das Profil Top je eine Funktionsnut auf der Ober- und Unterseite, sowie eine Stopperkante. Optional kann das Profil die neue schwenkbare und dimmbare RGB-LED-Leuchte sowie das frontseitige Indikationslicht aufnehmen (s. folgende Seiten). Auf der Unterseite besitzt das Profil eine Aufnahme für die neu entwickelte LED-Leuchtenfamilie.

Aluminiumfunktionsprofil Toplight, frontseitig	
Boardlänge	Bestellnr.
1.200 mm	ELC2.4.1200
1.600 mm	ELC2.4.1600
1.800 mm	ELC2.4.1800
2.000 mm	ELC2.4.2000

Hinweis: Bestellnummern für die LED-Leuchten und das Indikationslicht finden Sie auf den Folgeseiten.

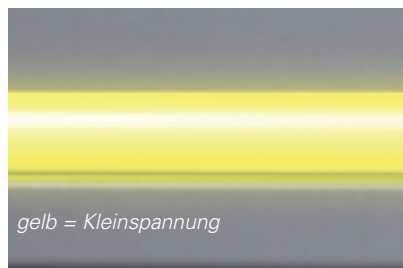
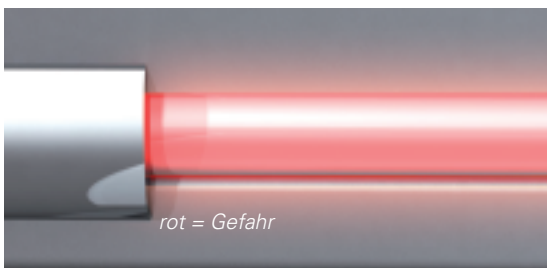
**Basisausführung:** ohne Licht

**Option 1:** LED-Leuchte mit weißen LEDs; schwenkbar und dimmbar mittels berührungslosem Sensor;

**Option 2:** mit zusätzlichen RGB-LEDs; Lichtfarbe zusätzlich durchstimmbar mittels zweitem berührungslosen Sensor;

**Option 3:** mit Indikationslicht; das Indikationslicht befindet sich auf der Frontseite des Aluminiumprofils und besitzt eine eigene Intelligenz. Es zeigt immer den aktuellen Zustand des Labortisches an und verbessert damit entscheidend die Sicherheit am Arbeitsplatz.

# RGB-LED-Indikationslicht



## Intelligentes Indikationslicht

Die Indikationsbeleuchtung sorgt für erhöhte Sicherheit am Arbeitsplatz. Ein intelligentes RGB-Lichtband über die gesamte Tischlänge informiert den Nutzer und Andere über den aktuellen Zustand des Laborplatzes. Das Lichtband wird mit Hochleistungs-RGB-LEDs betrieben und besitzt die Eigenschaft, die Lichtmenge gleichförmig hell entlang der Front zu verteilen. Das Lichtband wird in das Aluminiumfunktionsprofil Toplight integriert und indiziert nach vorne selbst bei großer Umgebungshelligkeit den aktuellen Tischzustand. Das Indikationslicht besitzt eine autarke Stromversorgung sowie eine eigene Steuerelektronik. Dadurch arbeitet diese wichtige Sicherheitsfunktion zu jedem Zeitpunkt unabhängig und fehlerfrei. Das Indikationslicht von *erfi* ist ein entscheidender Beitrag zur Steigerung der Sicherheit am Arbeitsplatz.

RGB-LED-Indikationslicht	
Tischlänge	Integriert im Aluminiumfunktionsprofil Toplight
1.200 mm	ELC2.9.1200.I
1.600 mm	ELC2.9.1600.I
1.800 mm	ELC2.9.1800.I
2.000 mm	ELC2.9.2000.I

- Integriert in Aluminiumfunktionsprofil Toplight
- High-Power-RGB-LEDs für hohe Lichtleistung
- Abstrahlender Indikator über gesamte Tischbreite
- Sorgt für höchste Sicherheit am Arbeitsplatz

## Indikationsfarben

**Normalzustand:** Labortisch ist eingeschaltet und arbeitet normal;

**Gefahr:** z.B. Grenzwerte überschritten (Spannungs- oder Stromgrenzwerte von Multimeter, Generatoren u.v.m.);

**Gerätezustände:** Geräte mit Kleinspannung sind freigeschaltet;

**Gerätezustände:** Geräte mit Kleinspannung und Niederspannung sind freigeschaltet;

## Weitere indizierte Zustände

- Pulsen/Blinken in Farbcodierung (Safe-Guard);
- NOT-AUS-Fangschaltung – Bei Betätigung pulst der Indikator in rot und eine Identifikation der eventuell gefährdeten Person ist sofort möglich;
- Die Ansteuerung kann, muß aber nicht durch die Geräteserie *elneos five* realisiert werden;
- Einzelne Schaltzustände können auch direkt geschaltet werden und das Indikationslicht lässt sich als Ambilight ohne Gerätetechnik einsetzen.



**erfi** Ernst Fischer GmbH + Co. KG  
Alte Poststraße 8  
72250 Freudenstadt • Germany  
Phone +49 (0) 7441 91 44-0  
Telefax +49 (0) 7441 91 44-477  
erfi@erfi.de • www.erfi.de

*Produktgestaltung – erfi-Designteam:*  
David Köhler, Prof. Gerd Flohr

*Werbekonzeption und Visuelle Gestaltung:*  
Prof. Petra Müller-Csernetzky

Allgemeine Geschäftsbedingungen  
Fa. erfi Ernst Fischer GmbH + Co. KG.  
Siehe unter: [www.erfi.de](http://www.erfi.de)

*Windows, Windows 2000, Windows NT, Windows XP, Windows 7, 8 und 10 sind eingetragene Warenzeichen der Microsoft Corporation.*

*LabVIEW™ und NI™ sind eingetragene Warenzeichen von National Instruments.*

Technische und formale Änderungen vorbehalten.  
CMD-1115-MC03