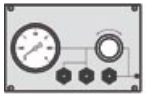


# Pneumatikeinheiten / Energie- und Hilfsgeräte

Hinweis: Bauhöhe: 113 mm

35 TE



Manometer  
0 - 3 bar  
Klasse 1,6

Best.-Nr. A72.010

## Pneumatik-Versorgung

- Ausgangsdruck für Kupplung 1 und 2:  
o bis 3 bar bzw. o bis 10 bar,  
kontinuierlich einstellbar,  
Druckminderer mit Feststellvorrichtung und Überdrucksicherung
- Ausgangsdruck für Kupplung 3:  
direkte Entnahme des Eingangsdrucks
- Ausgang: Alle 3 Kupplungsdosen  
KD 1/ 8 selbstabstellend
- Eingang: rückseitig für Schlauch  
mit 6 mm Innendurchmesser

14TE

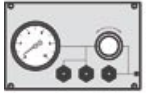


Best.-Nr. A71.001

## Druckluftausgang

- Drucklufteingang:  
rückseitig für Schlauch mit  
6 mm Innendurchmesser
- Druckluftausgang:  
selbstabstellend
- Druckluftkupplung DN 5
- Betriebsdruck: max. 10 bar

35 TE



Manometer  
0,5 - 10 bar  
Klasse 1,6

Best.-Nr. A72.011

21 TE



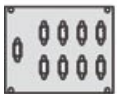
für 4 Netzteile

Best.-Nr. A11.040

## Buskoppelfeld

- Ermöglicht die Ansteuerung mehrerer Netzteile und Funktionsgeneratoren über einen PC. In Verbindung mit dem Gerätetreiber highlink lassen sich alle angeschlossenen Geräte sicher von einem PC steuern. (Voraussetzung hierfür: highlink®-Software)
- 1 Stk. frontseitiger serieller Anschluß für PC (RS232-adressierbar)
  - 4 Stk. bzw. 8 Stk. frontseitige serielle Anschlüsse für 4 bzw. 8 fernsteuerbare erfi-Geräte, rückseitig komplett untereinander vernetzt.

28 TE



für 8 Netzteile

Best.-Nr. A12.040

42 TE



Best.-Nr. A13.050

Entlade-schaltung:  
Taster mit Umschalter und Entlade-widerstand 10 kOhm.

## RC-Dekade

- Kombinationsgerät mit integrierter R- und C-Dekade zum experimentellen Ermitteln von Widerstands- und Kapazitätswerten.

Widerstandsbereich: 1 Ohm bis 999,999 kOhm in Stufen von 1 Ohm

Genauigkeit:  
= ± 1% über 40 Ohm  
= ± 4% von 40 Ohm bis 13 Ohm  
= ± 6% von 12 Ohm bis 3 Ohm  
= ± 10% bei 2 Ohm und 1 Ohm

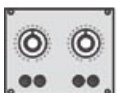
Belastbarkeit: max. 1W

Spannung: max. 250 V (50 Hz)

Kapazitätsbereich: 100 pF bis 9.9999 µF in Stufen von 100 pF

Genauigkeit:  
= ± 2% über 1nF  
= ± 10% von 1 nF bis 100 pF

28 TE



Best.-Nr. A12.050

## RC-Logade

Widerstandsbereich: 100 Ohm bis 680 kOhm Reihe E 6

Toleranz: ± 2%

Belastbarkeit: max. 0,5 W

Spannung: max. 400 V DC

Kapazitätsbereich: 100 pF bis 680 nF Reihe E 6

Toleranz: ± 10%

Spannung: max. 250 V DC

14TE



Best.-Nr. A11.050

## L-Logade

- Zum experimentellen Ermitteln von Induktivitätswerten in Versuchs- und Experimentierschaltungen. Die Induktivität kann mittels eines Drehschalters eingestellt werden.

Wertebereich: 1 µH bis 4700 µH, abgestuft nach Reihe E 6 (23 Werte)

Genauigkeit: 1 µH bis 33 µH +- 10%  
47 µH bis 4800 µH +- 5%

Betriebsspannung: max. 1000 V DC

Betriebsstrom: max. 63 mA, abgesichert mit einer Feinsicherung